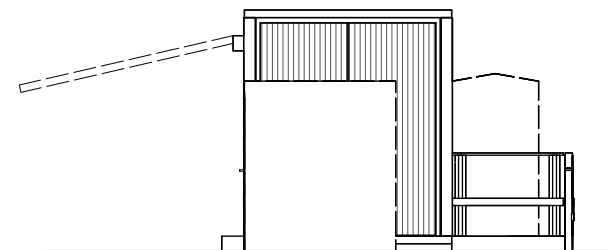
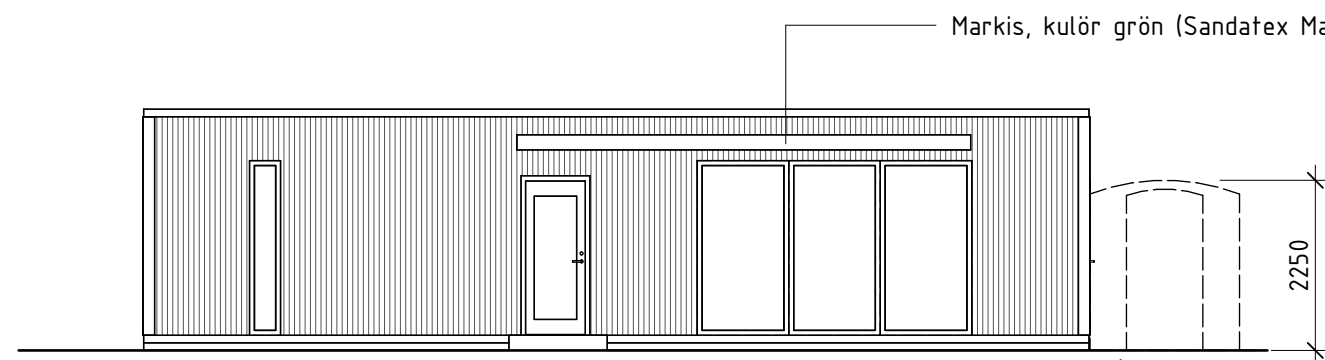


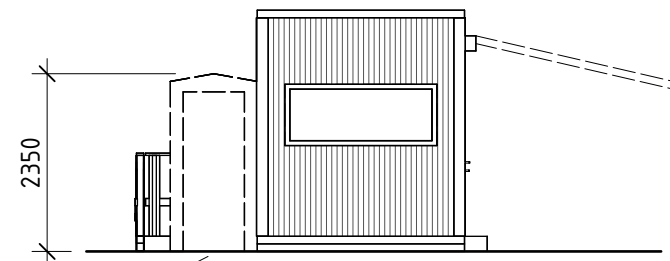
FASAD MOT NORDVÄST



FASAD MOT NORDÖST



FASAD MOT SYDÖST



FASAD MOT SYDVÄST

FÖRKLARINGAR

-

FÖRESKRIFTER

Material och kulörer:
Fasad och tak av plåt, kulör grön,
NCS S 4020-G30Y.

Dörrar och fönster, kulör grå,
RAL 7012.

Personaltoalett, typ Bajamaja

Handikappvänlig toa, typ Bajamaja

Ramp, vilplan och tillhörande räcke
i trä.

HÄNVISNINGAR

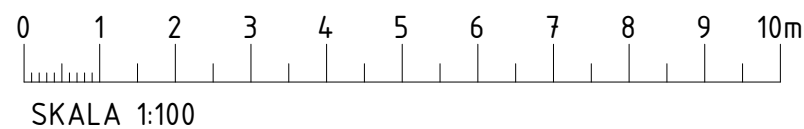
-



HANDIKAPPVÄNLIG
TOALET



PERSONALTOALET



REV: 2026-04-28

BYGGLOVSHANDLING

STORA TORGET

NYKÖPING, VÄSTER 1:1

UPPFÖRANDE AV RESTAURANG

FASADRITNING

PROJEKTNR: 6187
SKALA 1:100 (A3)

2026-03-30
RITNINGSNR: BL-A-40-3-001