

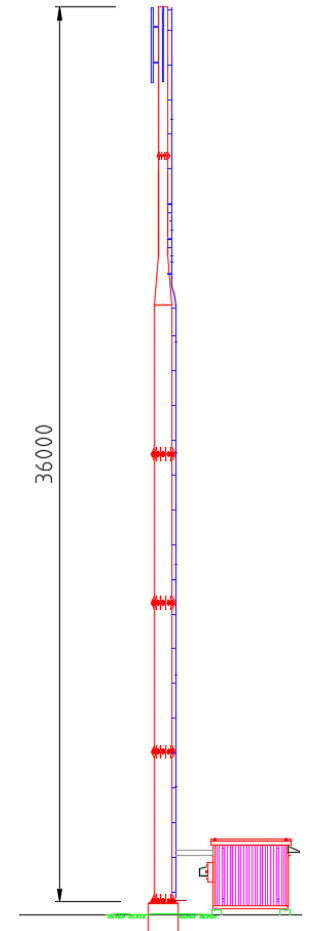
Fotoillustration

Illustration från sex platser sett mot placering av en 36 m monopole med teknikbod för det allmänna mobilnätet på fastigheten Högbrunn 1:37

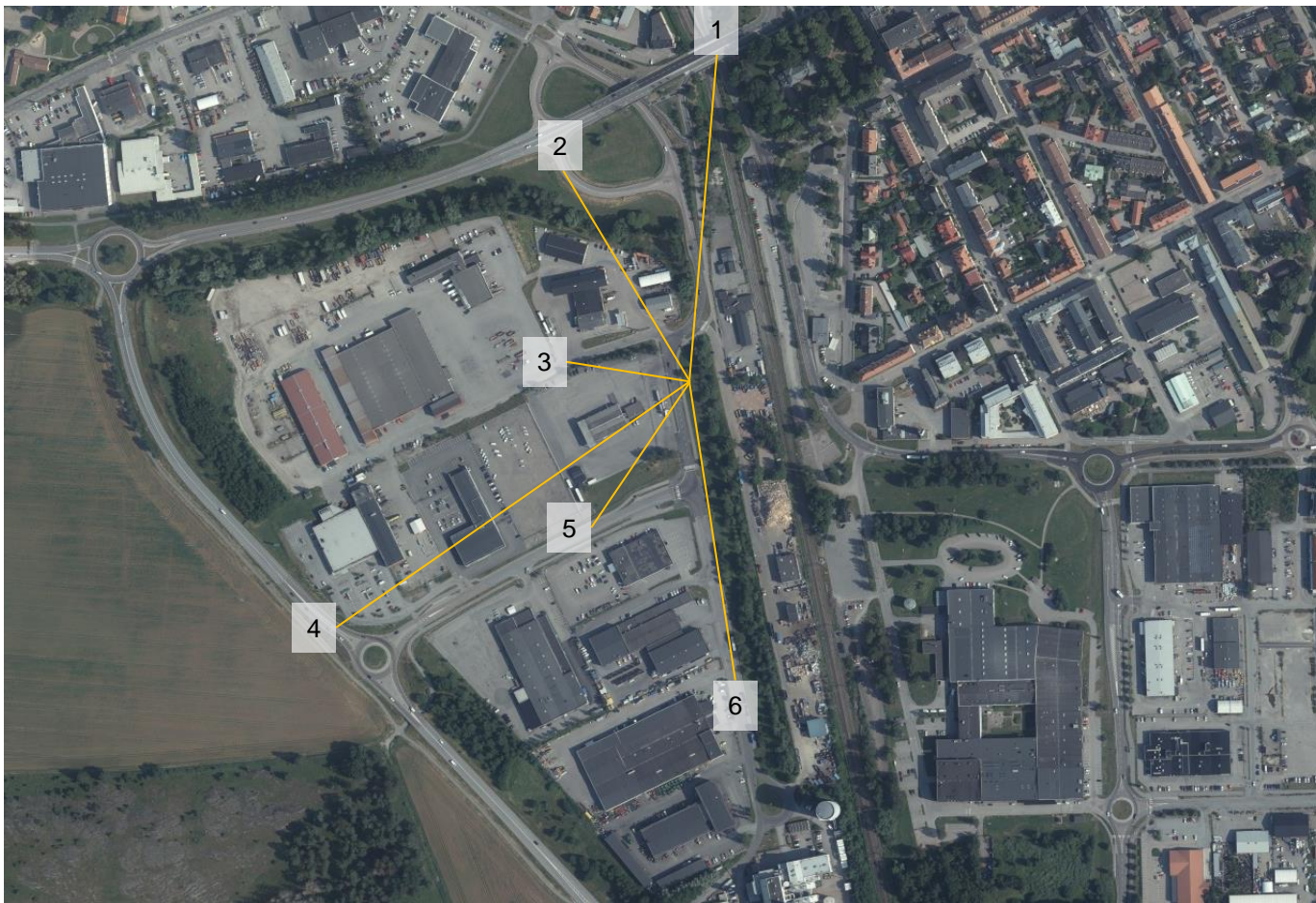
Ildbäckssvägen, Nyköping

TD0273D

2023-02-08



Fotopositioner



1. Västerleden, 185 gr mot placering, avstånd 315 m



2. Västerleden / Norrköpingsvägen, 150 gr mot placering, avstånd 220 m



3. Åkerbärsvägen, 100 gr mot placering, avstånd 120 m (monopole kommer inte synas härifrån pga björkridå)



4. Oxelösundsvägen, 55 gr mot placering, avstånd 415 m



5. Stenbärsvägen, 35 gr mot placering, avstånd 165 m

1 Stenbärsvägen



6. Idbäcksvägen, 355 gr mot placering, avstånd 295 m



Översikt nuvarande radionät

Befintliga byggningar i drift:

- befintliga anläggningsområden med antenner i mast och silo
- är befintliga anläggning placerad på stadstationens tak som skall rivas inom snar framtid

Noterbart är att samtliga omkringliggande anläggningar är samordnade i befintliga mast och hustak, inga egna mast har uppförts, dvs mycket god hushållning av samhällsresurserna!

Tidigare sökt bygglov där Miljö- och samhällsbyggnadsnämnden överklagade beslutet med anledning att platsen är belastad med officialservitut, som man missat när vi tilldelades platsen av kommunen.



Aktuellt förslag på läge för ny anläggning, 36 m monopole, TD0273D

Översikt lösning för att säkerställa ett väl fungerande radio- och mobilnätet för Nyköping tätort

Dnr B 2023-000020 – Ankom 2023-01-11



Möjligt område för ny anläggning för det allmänna radio- och mobilnätets där utbredningen av nätet kan uppnås och följa det krav som ställs på ett väl kapacitetsnät



3GIS antenner på brandstationen där avtalet sägs upp.

Vi måste ersätta täckningen och behöver därmed bygga ett torn i närheten, max avstånd 100-250 meter från brandstationen. Gul rektangel

Översikt utredda placeringar – utifrån grundläggande radiomässigt redovisade aspekter

Dnr B 2023-000020 – Ankom 2023-01-11

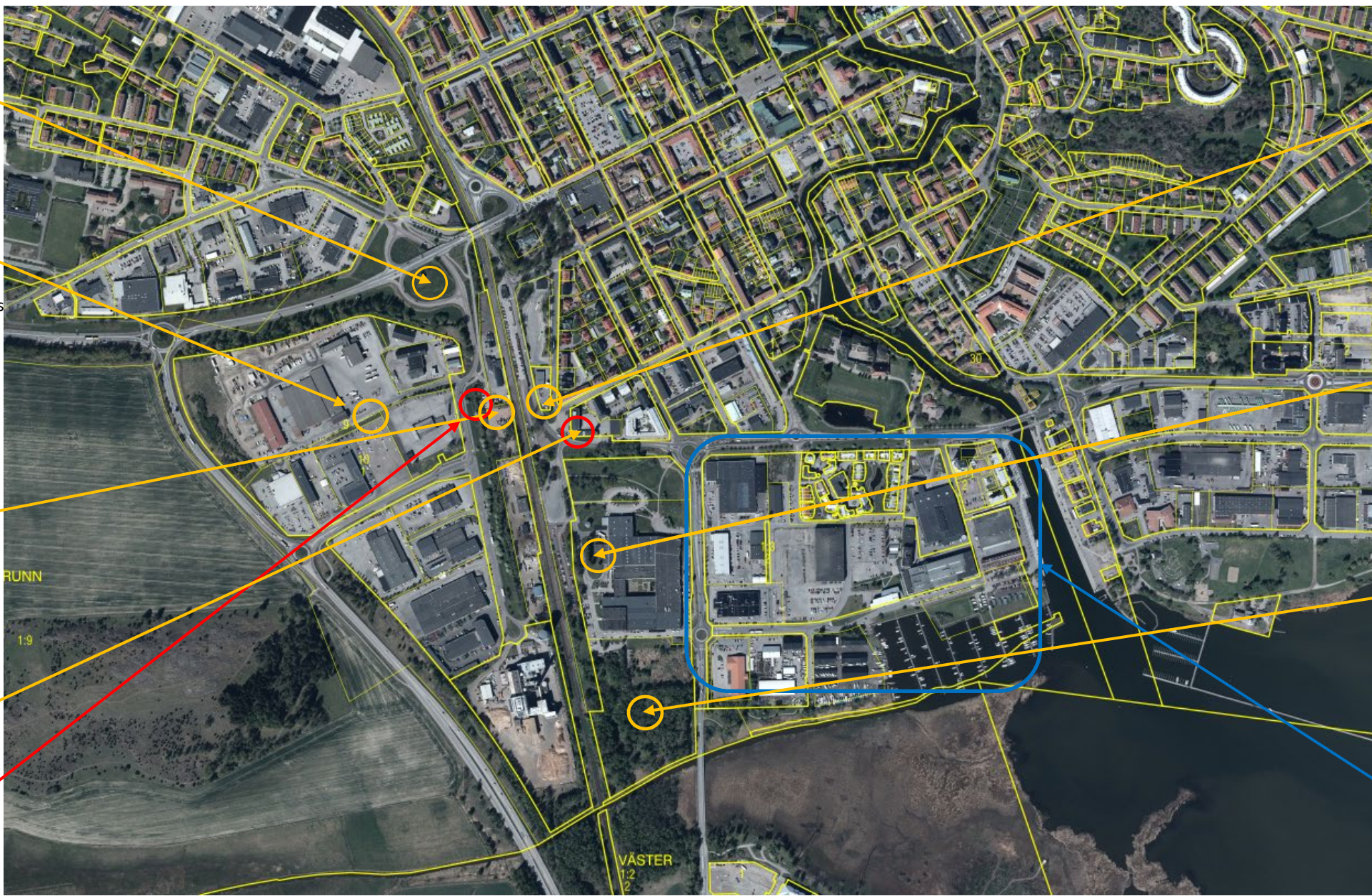
Utredning i läge **norröst** för nytt 36-48 m högt torn. Placeringen medges ej av byggnadstekniska skäl då markägare inte har ställt krav

Tidigare sökt bygglöv där Miljö- och samhällsbyggnadsnämnden överpröjade beslutet med anledning att platsen är belagd med officialservitut, som inte missat när vi tilldelades platsen av kommunen.

Utredd och tidigare aktuell placering i läge **centralt (optimalt)** för nytt 36 m högt torn. Placeringen har utvärderats med markförvaltare Hans Wellf och kunde ej medges mot gällande detaljplan

Nuvarande anläggning i drift på brandstationen

Aktuell föredragen placering för nytt 36 m hög monopole, Högrunn 1:37



Utredd placering i läge **centralt** för ny anläggning som monterats i befintligt lysstolpe system. Placeringen medgavs ej av markägare då åtgärden inte tillförde värde och begränsade egna önskade förändringar

Utredd placering i läge **syd** för nytt 36-48 m högt torn. Placeringen medges ej av radiotekniska skäl då utbredningen av signalerna ej når tillräckliga områden i norr pga topografin.

Utredd placering i läge **sydligast** för nytt 36-48 m högt torn. Placeringen medges ej av radiotekniska skäl då utbredningen av signalerna ej når tillräckliga områden i norr pga topografin.

Område i läge **öst** som ej kan medges av radiotekniska skäl då utbredningen av signalerna ej når tillräckliga områden i norr och nordväst pga topografin

Presentation

Placering av ett 36 m hög monopole med teknikbod för det allmänna mobilnätet på fastigheten Nyköping Högbrunn 1:37

Idbäcken, Nyköping

TD0273D

2022-12-20

Koordinater

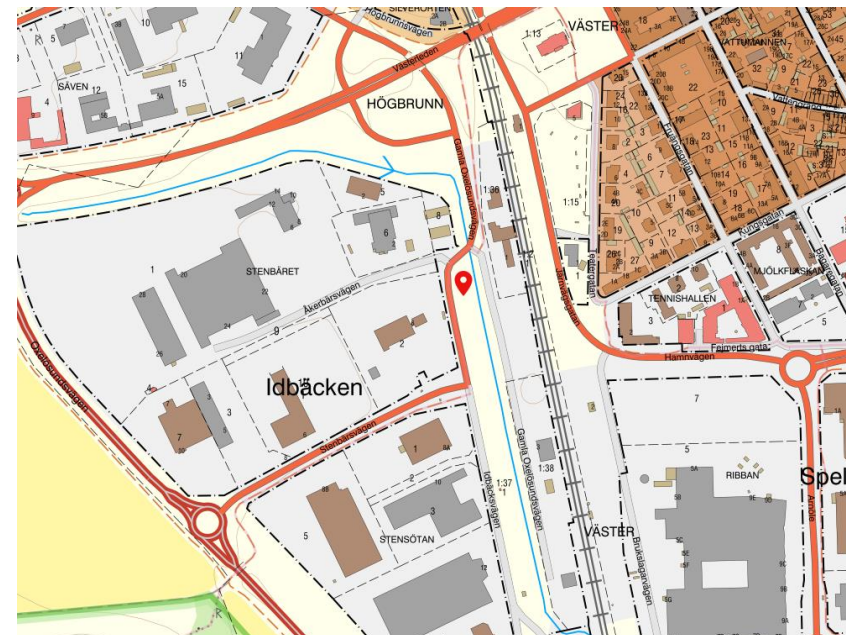
WGS84 DD (LAT, LONG)
58.74792, 16.99927

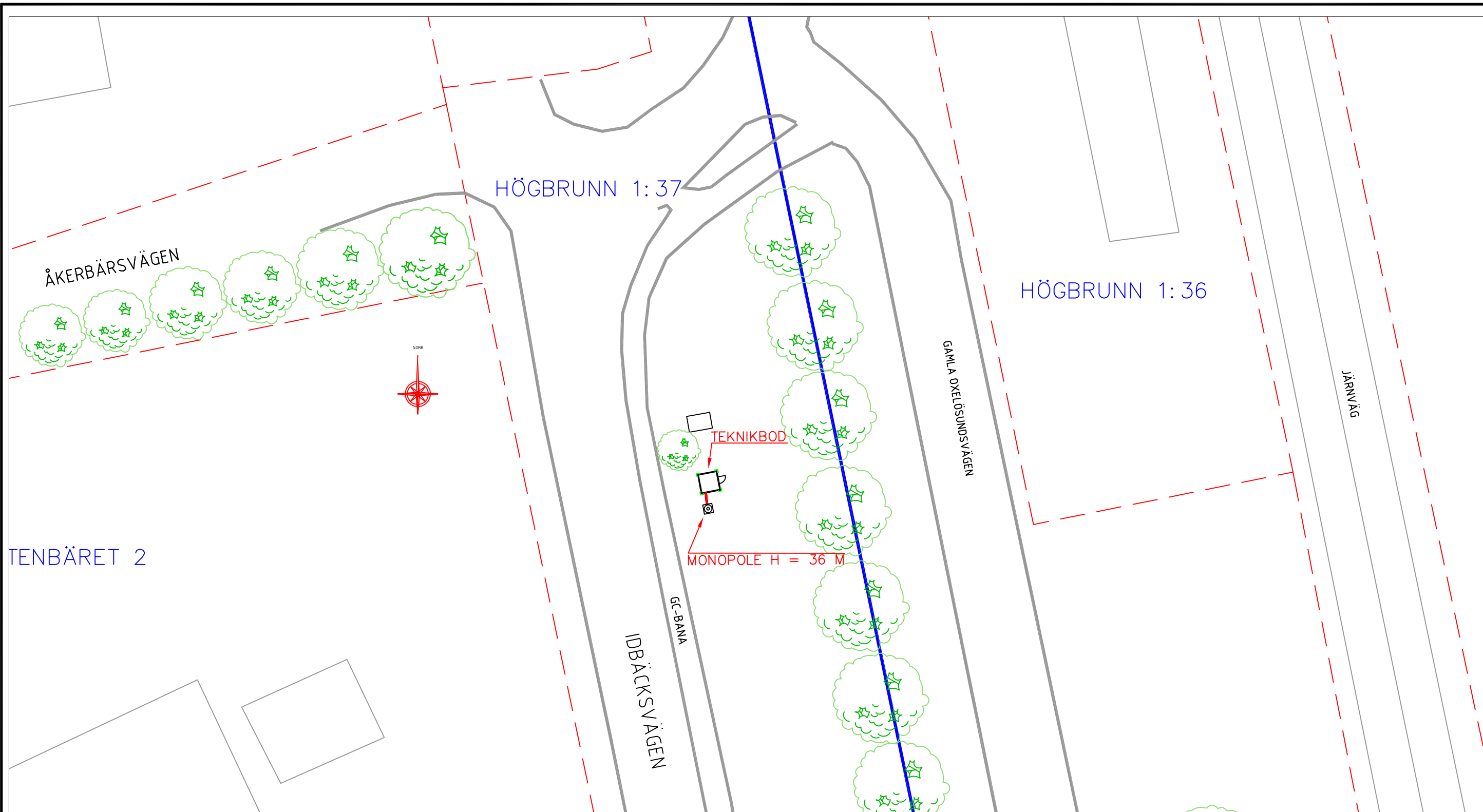
WGS84 DMS (LAT, LONG)
N 58° 44' 52.50", E 16° 59' 57.38"

WGS84 DDM (LAT, LONG)
N 58° 44.8750', E 16° 59.9564'

RT90
6514572.382, 1569130.25

SWEREF99 TM
6513708.805, 615690.469



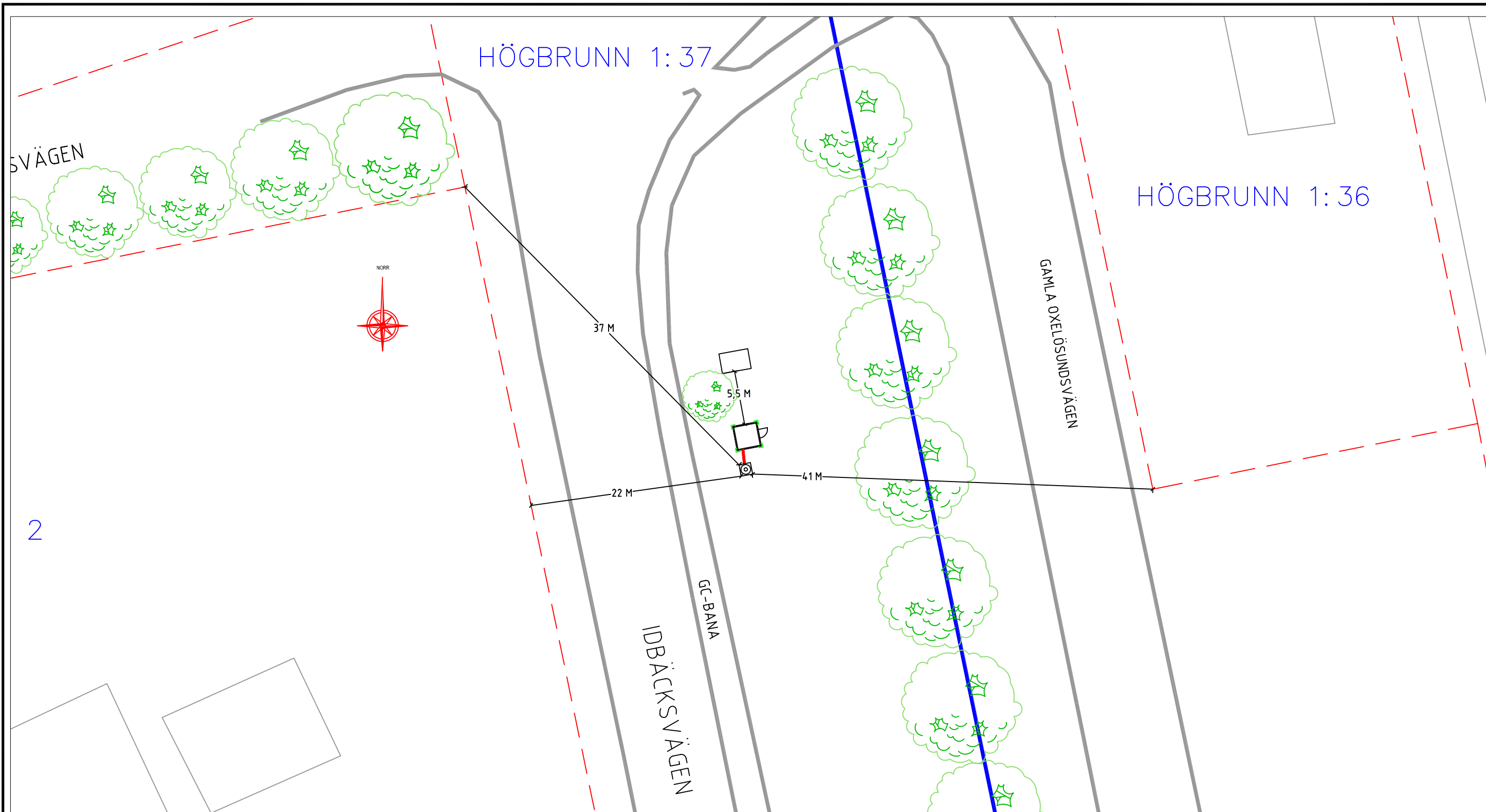


SITUATIONSPLAN
SKALA 1:500

Rev	Beskrivning	Av	Datum

BYGGHERRE	
Hi3G Access AB	
Status BYGGLOVSHANDLING	
Ritad av PC	Datum 2023-01-05
Skala A3 -	

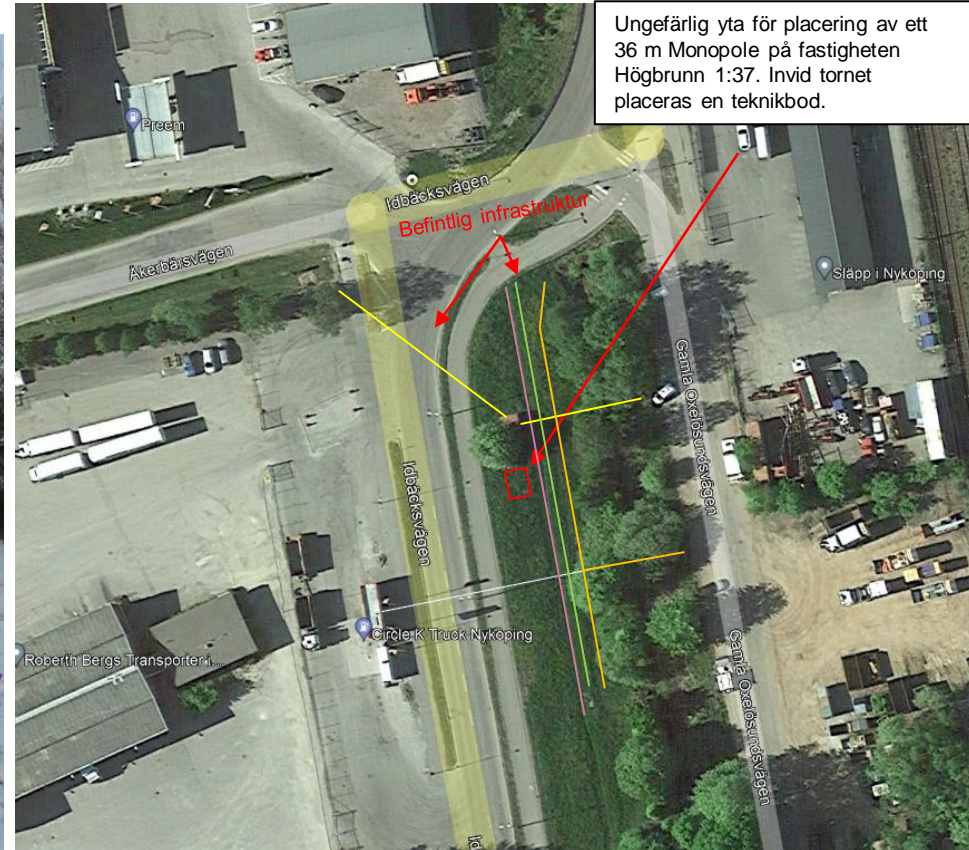
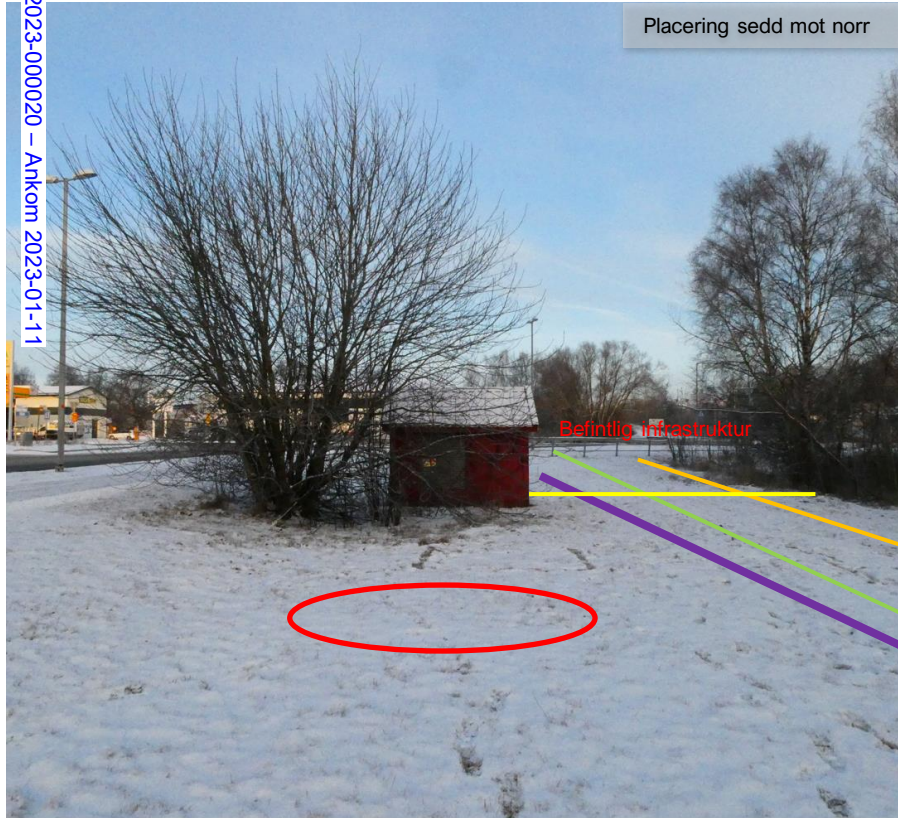
Sitenamn och Adress / Fastighetsbeteckning 36 M MONOPOLE MED TEKNIKOD HÖGRUNN 1:37 NYKÖPING KOMMUN	
Ritningsnamn TD0270D	
Ritningsnr.	Rev.



SITUATIONSPLAN - MÄTTSÄTTNING MOT FASTIGHETSGRÄNSER
SKALA 1:400

BYGGHERRE		Rev		Beskrivning		Av	Datum
<div style="border: 2px solid red; padding: 5px; text-align: center;"> Hi3G Access AB </div>				Sitenamn och Adress / Fastighetsbeteckning			
				36 M MONOPOLE MED TEKNIKOD			
Status BYGGLOVSHANDLING				HÖGBRUNN 1:37			
Ritad av	Datum			NYKÖPING KOMMUN			
PC	2023-01-05			Ritningsnamn			
Skala	A3 -			TD0270D			
						Ritningsnr.	Rev.

Placering av ett 36 m monopole med teknikbod.



TD0273D, Högbrunn 1:37, Nyköping kommun

Monopole, 36 m.ö.m.

Koordinater

WGS84 DD (LAT, LONG)

58.74791, 16.99927

WGS84 DMS (LAT, LONG)

N 58° 44' 52.49", E 16° 59' 57.37"

WGS84 DDM (LAT, LONG)

N 58° 44.8748', E 16° 59.9562'

RT90

6514571.976, 1569130.021

SWEREF99 TM

6513708.396, 615690.245



1:50 000



1:20 000

On Tower Sweden AB
Att: Pär Callander
c/o Tamm AB
Garvaregatan 4C
SE-602 21 Norrköping

Mobil: +46 (0) 707 92 20 60
www.cellnextelecom.se
par.callander@tamm.se

MONTAGE ETAPP 1

MONOPOLE TOPP 36M (FRÅN MASTFOT)

230

RÖR $\phi 323,9 \times 6,0 \text{M}$

2500

HÅL $0^\circ, 120^\circ, 240^\circ$

ANTENN 3,0M

2500

HÅL $0^\circ, 120^\circ, 240^\circ$

RÖR $\phi 323,9 \times 6,0 \text{M}$

STÅLRÖR $\phi 660 \times 6,0 \text{M}$

STÅLRÖR $\phi 660 \times 6,0 \text{M}$

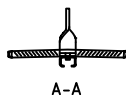
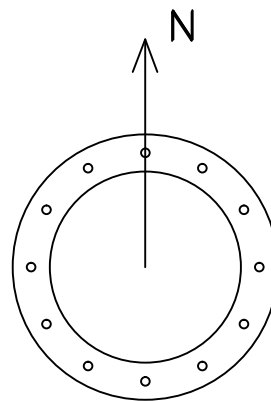
STÅLRÖR $\phi 660 \times 6,0 \text{M}$

STÅLRÖR $\phi 660 \times 6,0 \text{M}$

Nedre access

uk+2300, 75°
VINKELJÄRN 30X30
L=300 SVETSAS
UNDER HÅL

UNDERGJUTES



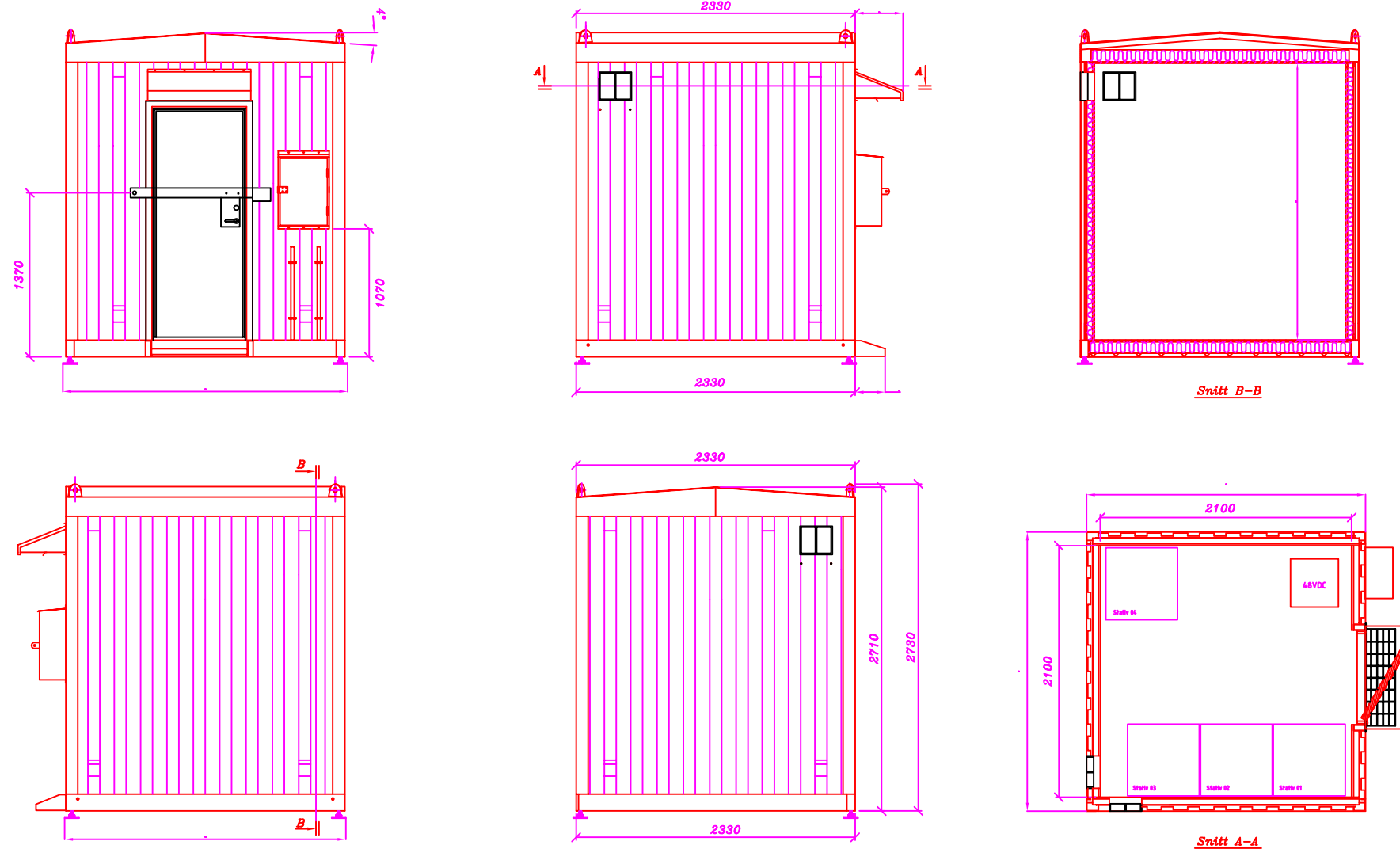
ORIENTERINGSPLAN ANTENNER, STEGE.

FÖRUTSÄTTNINGAR

REFERENSHASTIGHET 26m/s
Vindlasten har beräknats enligt
standard SS-EN 1991-1-4:2005
(Actions on structures - General actions
- Wind actions) med nationellt
tillägg för Sverige BFS 2011:10 -EKS 11.
TERRÄNGTYP 2
SÄKERHETSKLASS II
YTBEHANDLING VFZ, STEGE TYP SÖLL GLIDELC

HÄNVISNINGAR
MONTAGEANVISNINGAR
SITE BESKRIVNING
BESKRIVNING JORDNING
BYGGLOV

BET	ANT	ÄNDRINGEN AVSER	SIGN	DATUM
PRELIMINÄRHANDLING 2016-12-19				
UPPDRAG NR 403	RITAD/KONSTR AV L.LUNDGREN	HANDLÄGGARE		
DATUM X	ANSVARIG L.LUNDGREN			
MONOPOLE RÖRMAST 36M 660/324				
SKALA VID A3	SKALA VID A1	NUMMER	BET	
		403-MP36		



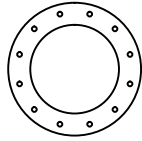
SKALA 1:50

TEKNIKOD - PREFABRICERAD

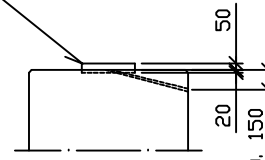
MATERIALVAL: PLÅT I VÄGGAR OCH TAK
 FÄRGSÄTTNING: RAL 7035 - STANDARDGRÅ

BYGGHERR		Rev	Beskrivning	Av	Datum
<p>Hi3G Access AB</p>		<p>Sitenamn och Adress / Fastighetsbeteckning 36.M MONOPOLE MED TEKNIKOD HÖGBRUNN 1:37 NYKÖPING KOMMUN</p>			
		<p>Status BYGGLOVSHANDLING</p>		<p>Ritningsnamn TD0270D</p>	
Ritad av	Datum				
PC	2023-01-05				
Skala	A3 -	Ritingsnr.	Rev.		

- ① 12ST HGS M30 VFZ 1000MM
- ② STYRMATRIS IDØ663 T=5mm

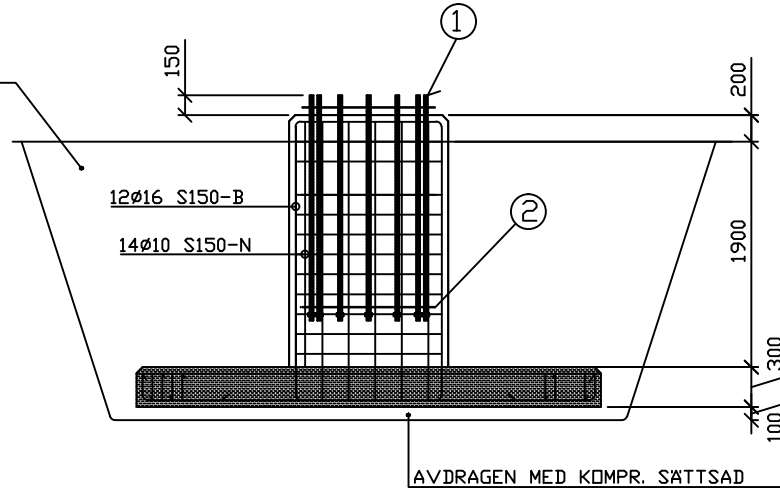


AVSTÄNGARE FÖR UNDERGJUTNING.
SÄTTS I BLÖT BETONG
ZINKPLÅT 2MM.
400X400X70MM.

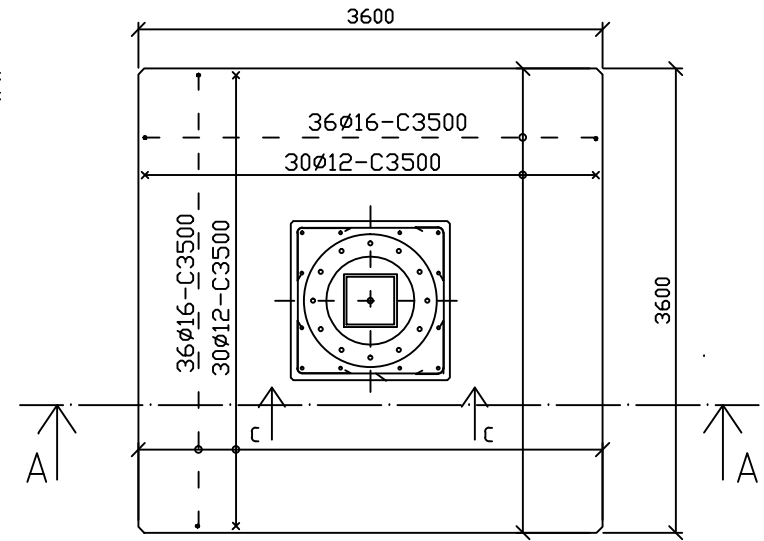


C-C

ÅTERFYLLED MED
FRIKTIONSJORD
KOMPRIMERAS.



A-A



PLAN-1:20

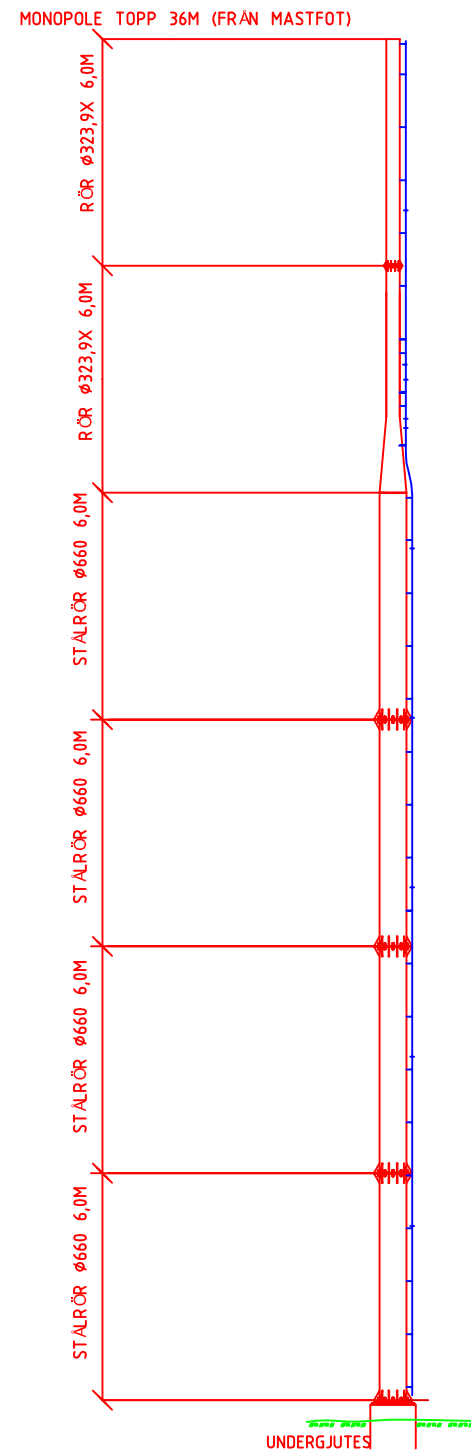
NORMER HANDLINGAR:
Betonfundamentet har beräknats enligt standard SS-EN 1992-1-1:2005 med nationellt tillägg för Sverige BFS 2011:10 -EKS 11

MATERIAL:
BETONGKLASS C35/45
vct 0,40 med 5% luft
EXPONERINGSKLASS XC4, XF3
ARMERING KAMSTÅL K500C-T.

HÄNVISNING:
MONTERINGSANVISNING.
MONTAGEFIGURER.

MARKFÖRHÅLLANDEN:
FRIKTIONSJORD MED FRIKTIONSVINKEL MIN 32°
GEOTEKNISK UNDERSÖKNING SKALL FINNAS.

BET	ANT	ÄNDRINGEN AVSER	SIGN	DATUM
PRELIMINÄRHANDLING 2016-11-36				
 <small>Hans von Kantzows väg 50 734 40 Hallstahammar Tel. 073 512 77 38</small>				
UPPDRAG NR 403	RITAD/KONSTR AV L.LUNDGREN	HANDLÄGGARE		
DATUM X	ANSVARIG L.LUNDGREN			
GRUNDLÄGGNING PÅ JORD MONOPOLE RÖRMAST 36M Ø660/323,9				
SKALA VID A3	SKALA VID A1	NUMMER	BET	
		403-G101		



ELEVATION
SKALA 1:200

Kontroll 1 2 3cm
1:1

BYGGHERRE	
Hi3G Access AB	
Status	BYGGLOVSHANDLING
Ritad av	PC
Datum	2023-01-05
Skala	A3 -

Rev	Beskrivning	Av	Datum
	Sitenamn och Adress / Fastighetsbeteckning 36.M MONOPOLE MED TEKNIKOD HÖGBRUNN 1:37 NYKÖPING KOMMUN		
	Ritningsnamn	TD0270D	
	Ritningsnr.		Rev.