

BESLUT

1976-01-15

Skyddsbestämmelser för planerad vattentäkt för Stavsjö samhälle - sjön Skiren med avrinningsområde - Kila socken, Nyköpings kommun

Utdrag ur dom given i Södertörns tingsrätt, vattendomstolen den 15 januari 1976 (dom VA 55/75) avseende vattentäkt för Stavsjö samhälle.

"Inom på bifogade karta visade gränser för sjön Skirens avrinningsområde gäller följande skyddsbestämmelser.

1 §

För sjön Skirens vatten skadliga ämnen såsom petroleumprodukter, tjärprodukter (bland annat fenol och impregneringsmedel för virke), gifter, dammbindnings- och isupptiningsmedel (t ex sulfatlut och vägsalt) får icke förvaras, transporteras och hanteras på sådant sätt, att risk kan uppkomma för förorening av vattnet inom avrinningsområdet. Beträffande förvaring och hantering av brandfarlig vätska är särskilda bestämmelser utfärdade i kommerskollegiums författningssamling ser B nr 1 år 1970 och nr 2 år 1972.

Vid påfyllningsrör till cistern för brandfarlig vätska inom området skall anbringas skylt med texten: FARA FÖR VATTENFÖRORENING. SKYDDSOMRÅDE.

För gifter och andra farliga ämnen skall dessutom gälla de särskilda föreskrifter som utfärdas av produktkontrollnämnden. Erforderliga föreskrifter i det enskilda fallet meddelas av hälsovårdsnämnden.

2 §

Ytvatten från större vägar, avloppsvatten, vätska från gödselstad, djururin eller ensilagevätska får icke infiltreras i marken inom avrinningsområdet eller handhas på sådant sätt att det kan tillföras sjön. Ej heller får gödsling av marken förekomma inom avrinningsområdet.

3 §

Inom skyddsområdet får icke utläggas orenlighet eller avfall från hushåll, därmed jämförligt avfall eller industriavfall. Ej heller får inom skyddsområdet utläggas fyllnads- eller avjämningsmassor som kan försämra sjöns vattenkvalitet.

N:27:2

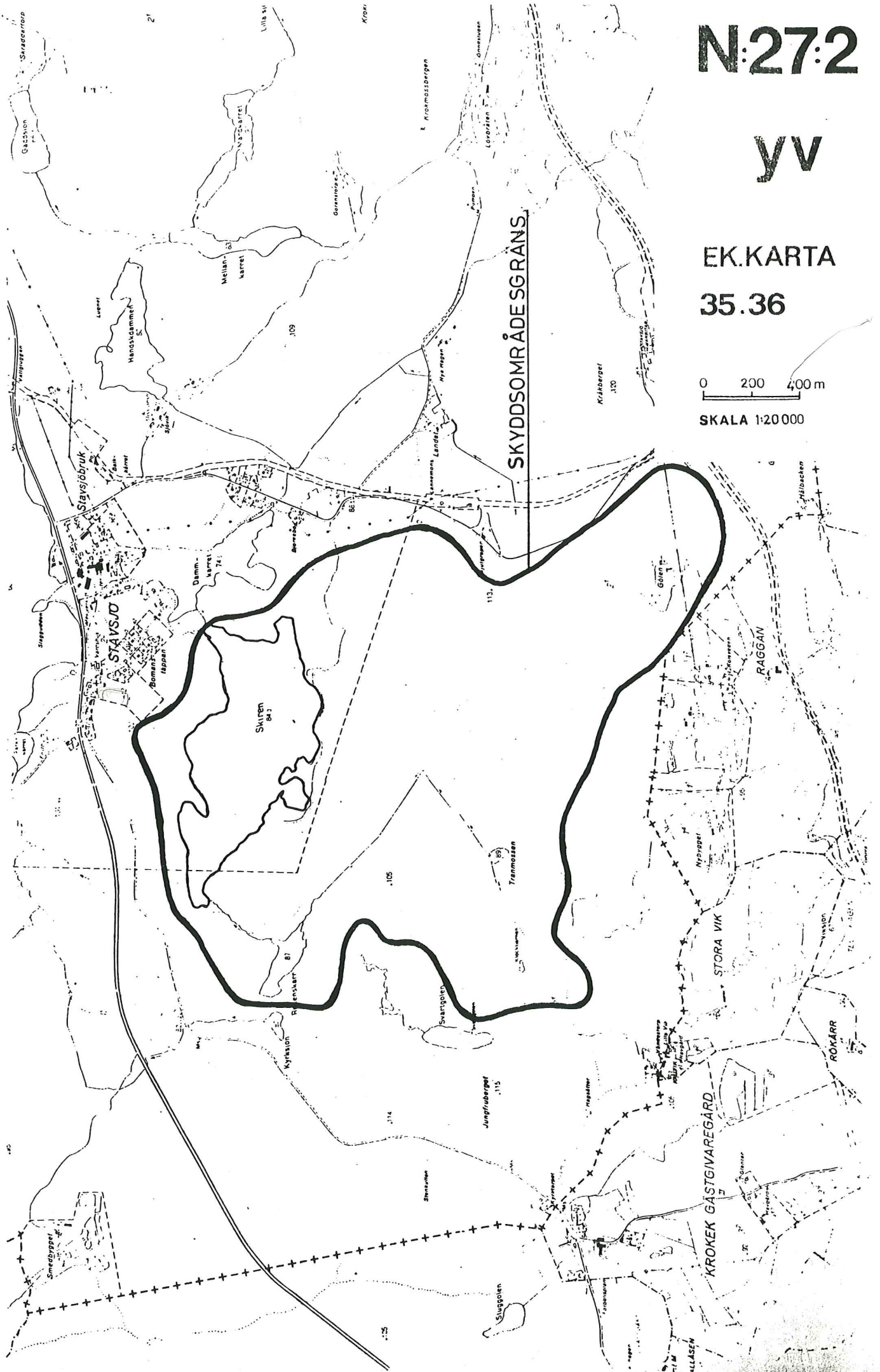
yv

EK.KARTA

35.36

0 200 400 m

SKALA 1:20 000



N 27:2 71
- Byger högst i avrinnings-
området (flodsmr). Vatten hela
Hr omr = skyddsomr. Nästen bara skog

. 9.13
Domstil 1

SKYDDSBESTÄMMELSER FÖR SJÖN SKIRENS AVRINNINGSGRÄNSOMRÅDE

Inom på bifogade karta visade gränser för sjön Skirens avrinningsområde gäller följande skyddsbestämmelser.

§ 1

För sjön Skirens vatten skadliga ämnen såsom petroleumprodukter, tjärprodukter (bland annat fenol och impregneringsmedel för virke), gifter, darrbindnings- och isutfällningsmedel (t ex sulfatlut och vägsalt) får icke förvaras, transporteras och hanteras på sådant sätt, att risk kan uppkomma för förorening av vattnet inom avrinningsområdet. Beträffande förvaring och hantering av brandfarlig vätska är särskilda bestämmelser utfärdade i kommerskollegiums författningssamling ser B nr 1 år 1970 och nr 2 år 1972.

Vid påfyllningsrör till cistern för brandfarlig vätska inom området skall anbringas skylt med texten: FARA FÖR VATTENFÖRORENING. SKYDDSGRÄNSOMRÅDE.

För gifter och andra farliga ämnen skall dessutom gälla de särskilda föreskrifter som utfärdas av produktkontrollnämnden. Erforderliga föreskrifter i det enskilda fallet meddelas av hälsovårdsnämnden.

§ 2

Ytvatten från större vägar, avloppsvatten, vätska från gödselstad, djururin eller ensilagevätska får icke infiltreras i marken inom avrinningsområdet eller handhas på sådant sätt att det kan tillföras sjön. Ej heller får gödsling av marken förekomma inom avrinningsområdet.

§ 3

Inom skyddsområdet får icke utläggas orcnlighet eller av-

fall från hushåll, därmed jämförligt avfall eller industriavfall. Ej heller får inom skyddsområdet utläggas fylleds- eller avjämningsmassor som kan försämra sjöns vattenkvalitet.

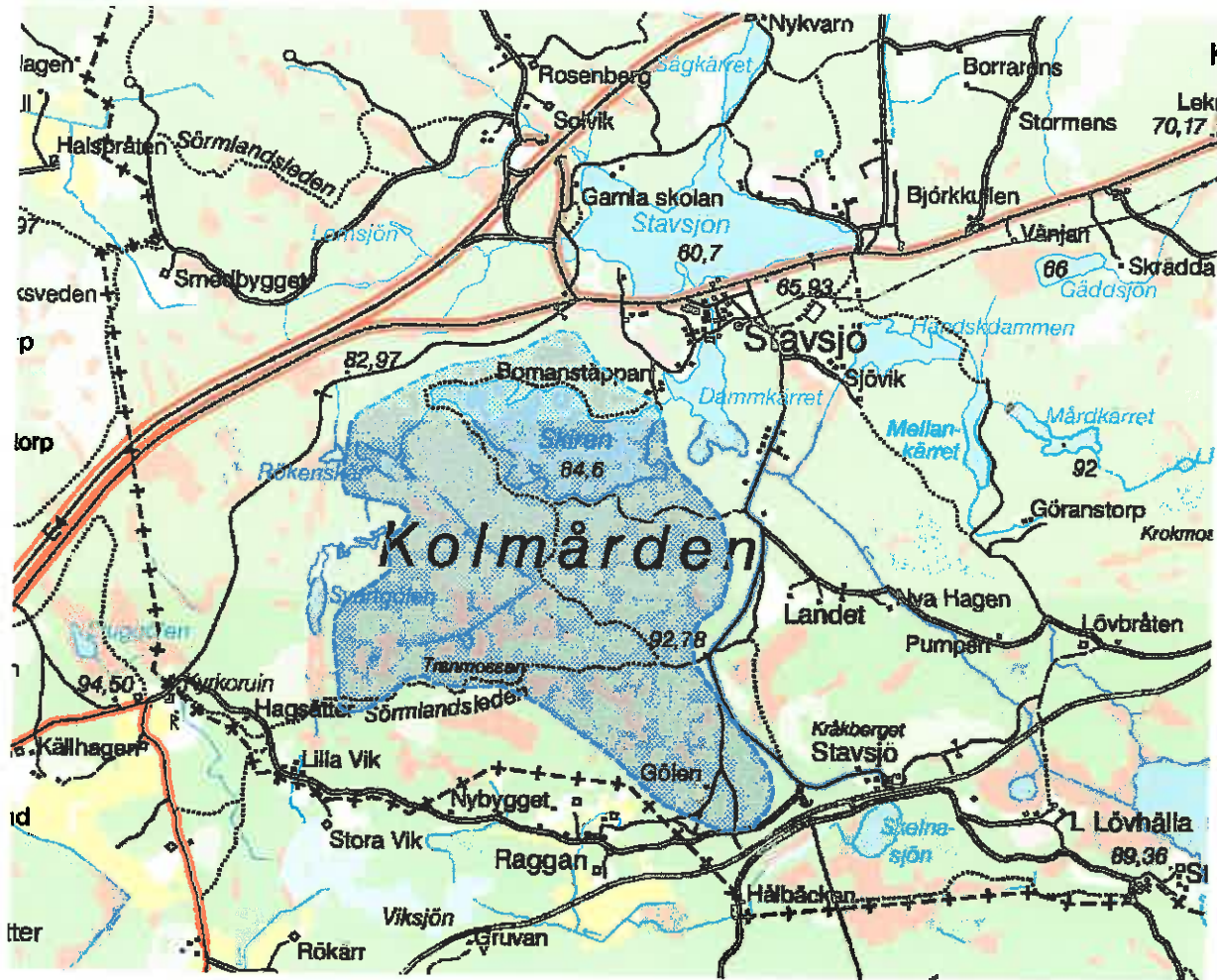
§ 4

Det åligger ägare eller nyttjanderättshavare av fastighet inom skyddsområdet att tillse, att den som å fastigheten ansvarar för förvaring eller hantering av för yt- eller grundvatten skadliga ämnen till gatukontoret, hälsovårdsnämnden eller brandförsvaret ofördröjligen anmäler händelse som kan skada vattnet. Det åligger vidare ägare eller nyttjanderättshavare enligt ovan att, då vetskap erhålles om annat förhållande som kan skada vattnet, göra anmälan därom till någon av förenämnda myndigheter.

Stavsjö

Hela nederbördsområdet för sjön Skiren är vattenskyddsområde. Skirens vatten infiltreras i en grusavlagring vid vägen till Stavsjö station

Skala 1:30 000





127.2

K O ä p d e

14

16

3,74

Stenbäcken

Sjövik

Krokek

Stenska

Bodaviken

Lövsåta

Krokek

Kområssjön

Stenska

Stenska

Stenska

Stenska

Stenska

Stenska

Stenska

Stenska

Stenska

Stenska

Stenska

Stenska

Stenska

Stenska

Stenska

Stenska

Stenska

Stenska

Stenska

Stenska

Stenska

Stenska

Stenska

Stenska

Stenska

Stenska

Stenska

Stenska

Stenska

Stenska

Stenska

Stenska

Stenska

Stenska

Stenska

Stenska

Stenska

Stenska

Stenska

Stenska

Stenska

Stenska

Stenska

Stenska

Stenska

Stenska

Stenska

Stenska

Stenska

Stenska

Stenska

Stenska

Stenska

Stenska

Stenska

Stenska

Stenska

Stenska

Stenska

Stenska

Stenska

Stenska

Stenska

Stenska

Stenska

Stenska

Stenska

Stenska

Stenska

Stenska

Stenska

Stenska

Stenska

Stenska

Stenska

Stenska

Stenska

Stenska

Stenska

Stenska

Stenska

Stenska

Stenska

Stenska

Stenska

Stenska

Stenska

Stenska

Stenska

Stenska

Stenska

Stenska

Stenska

Stenska

Stenska

Stenska

Stenska

Stenska

Stenska

Stenska

Stenska

Stenska

Stenska

Stenska

Stenska

Stenska

Stenska

Stenska

Stenska

Stenska

Stenska

Stenska

Stenska

Stenska

Stenska

Stenska

Stenska

Stenska

Stenska

Stenska

Stenska

Stenska

Stenska

Stenska

Stenska

Stenska

Stenska

Stenska

Stenska

Stenska

Stenska

Stenska

Stenska

Stenska

Stenska

Stenska

Stenska

Stenska

Stenska

Stenska

Stenska

Stenska

Stenska

Stenska

Stenska

Stenska

Stenska

Stenska

Stenska

Stenska

Stenska

Stenska

Stenska

Stenska

Stenska

Stenska

Stenska

Stenska

Stenska

Stenska

Stenska

Stenska

Stenska

Stenska

Stenska

Stenska

Stenska

Stenska

Stenska

Stenska

Stenska

Stenska

Stenska

Stenska

Stenska

Stenska

Stenska

Stenska

Stenska

Stenska

Stenska

Stenska

Stenska

Stenska

Stenska

Stenska

Stenska

Stenska

Stenska

Stenska

Stenska

Stenska

Stenska

Stenska

Stenska

Stenska

Stenska

Stenska

Stenska

Stenska

Stenska

Stenska

Stenska

Stenska

Stenska

Stenska

Stenska

Stenska

Stenska

Stenska

Stenska

Stenska

Stenska

Stenska

Stenska

Stenska

STAVSJÖ

N 26.27

Arkiv exemplar

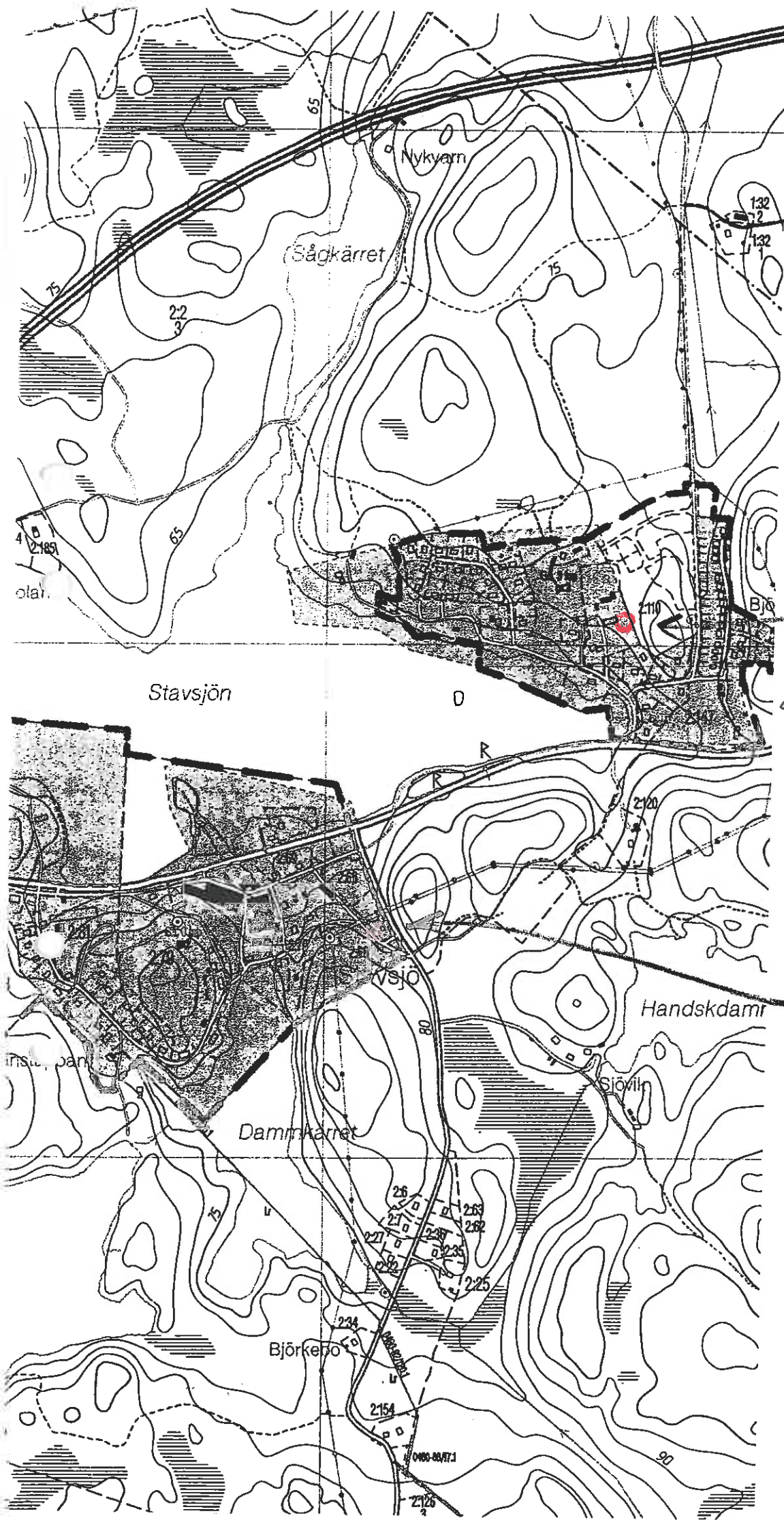
Grundvatten
ur berg

Kommunens
gamla
vattendäkt,
används ej

Ek kart 09627

1:10 000

Brücke
vatten -
tät



Stavsjön

D

R

Stavsjön

Handskdamr

Dammkärret

Stövlin

Björkebo

2154

09627

2126

4
2185
olav

132
132

Björ

2120

80

90

N 27 2
3

NYKÖPINGS KN
KILA FG

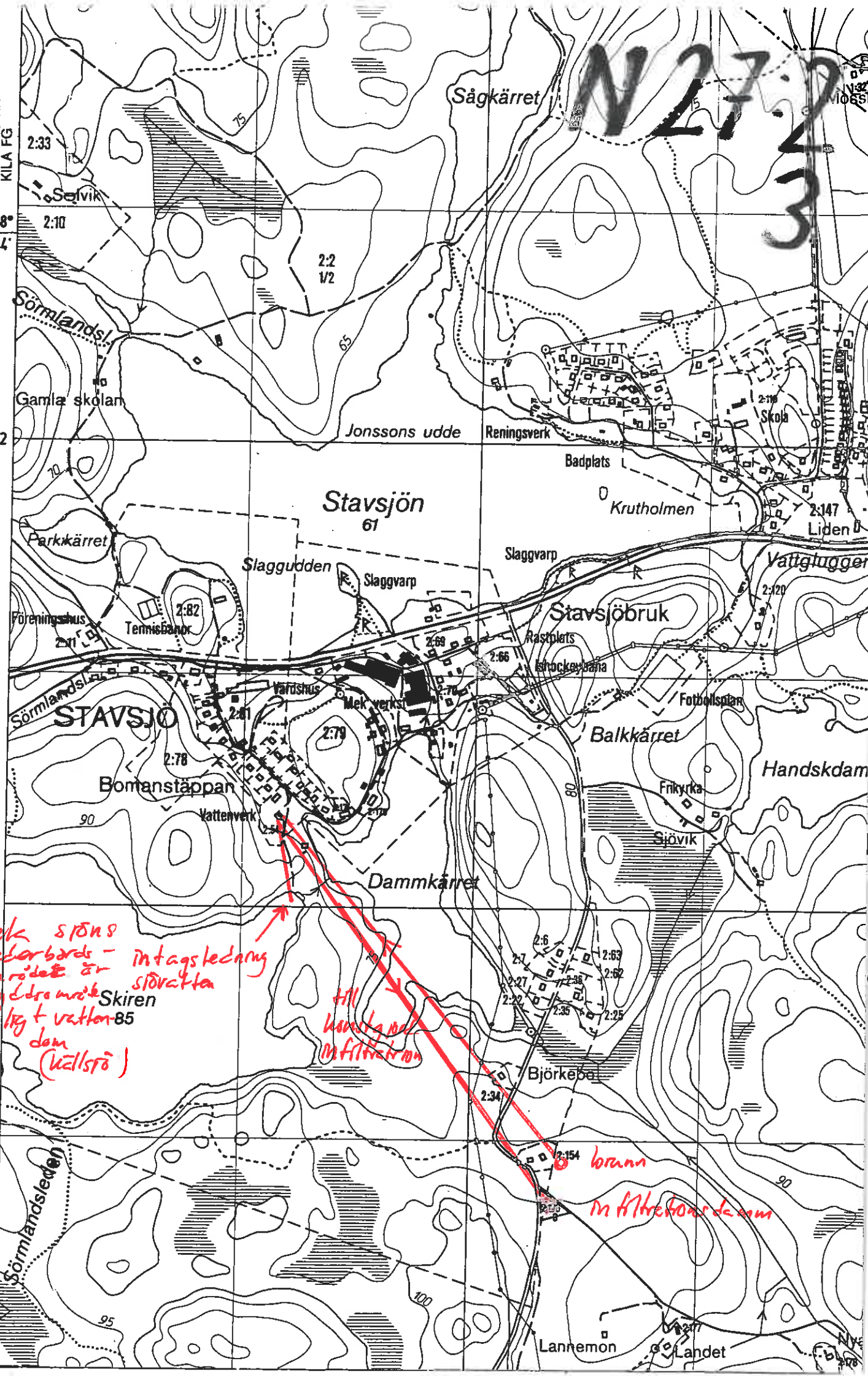
58°
44'

9C 29 BJÖRNDALEN
12
096 26

11

58°
43'

1539



Hek stens
nedarbärds - intagsledning
område är
skyddat område
enligt vattenlagen
(Källströ)

Hil
lundgård
m fl. träskan

borann
m fl. träskan de som

eter