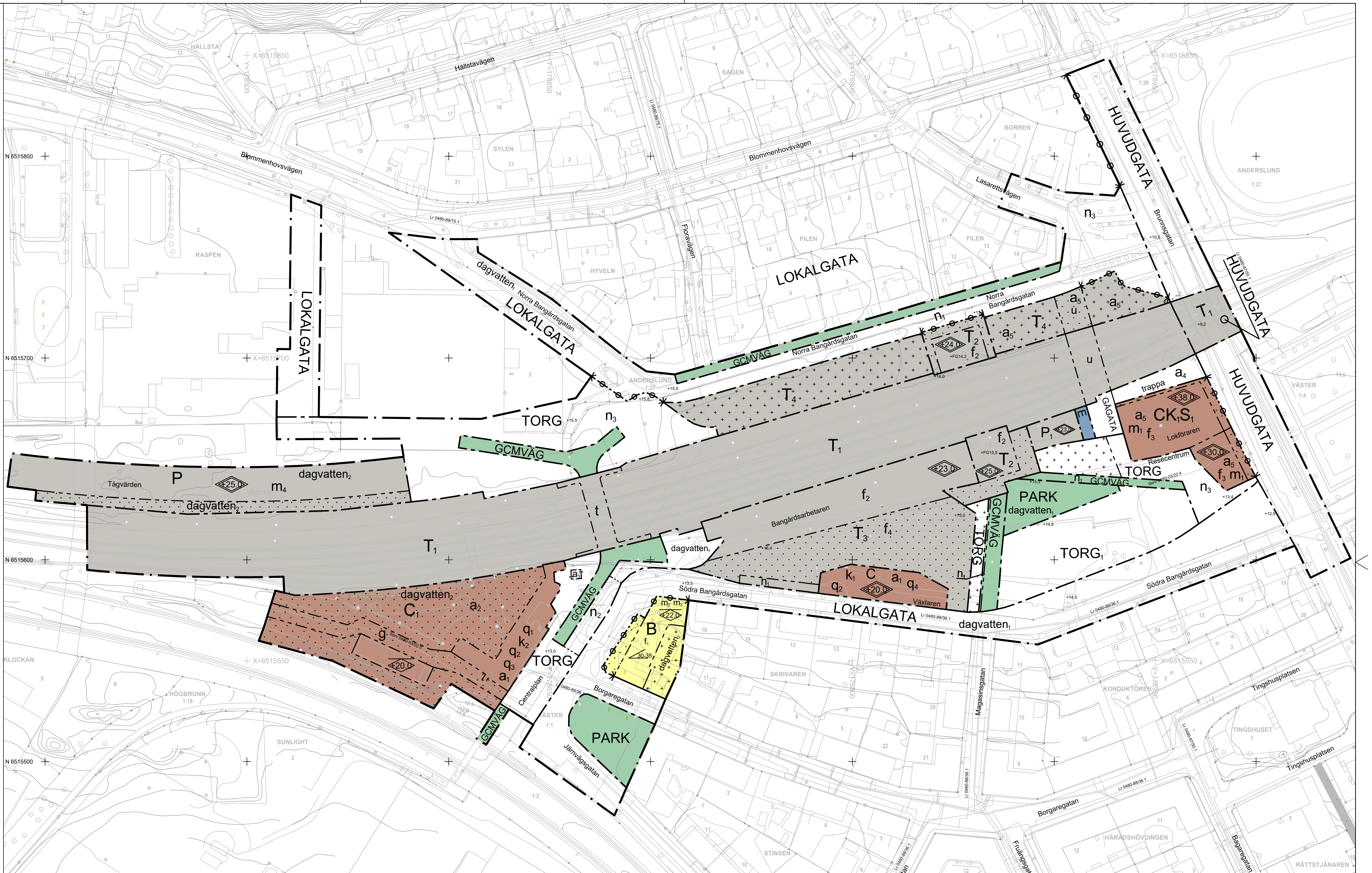


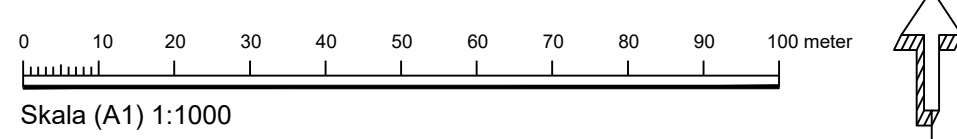
# PLANBESTÄMMELSER

Följande gäller inom området med nedanstående beteckningar. Endast angiven användning och utformning är tillåten. Där beteckning saknas gäller bestämmelsen inom hela planområdet.

- GRÄNSER**
- Planområdesgräns
  - Användningsgräns
  - Egenskapsgräns
  - Administrativ gräns
- ANVÄNDNING AV MARK OCH VATTEN**
- Allmänna platser**
- HUVUDGATA: Trafik mellan områden
  - LOKALGATA: Lokaltrafik
  - GÅGATA: Gångtrafik
  - PARK: Anlägg park
  - TORG: Torg
  - TORG: Bustorg
  - GCMVÄG: Gång-, cykel- och mopedväg
- Kvartersmark**
- B: Bostäder
  - C: Centrum
  - C: Centrum. Ej hotell eller vandrarhem.
  - CKS: Centrum, kontor och vuxenutbildning. Kontor eller vuxenutbildning får inte inrymmas i entréplan.
  - E: Teknisk anläggning
  - P: Parkering
  - P: Cykelparkering
  - T: Järnvägstrafik, inklusive kommunikationsvägar, bullerskyddsskärm, plattform och våderskydd/skärmak
  - T: Resecentrum, järnvägsstation, väntsal, service, personalutrymme
  - T: Resecentrum, busstrafik, väntsal, kommersiell service, personalutrymme, busstorg med bussflock, angöring
  - T: Trafik för resecentrum
- BEGRÄNSNINGAR AV MARKENS BEBYGGANDE**
- Byggnad får inte uppföras
  - Marken får endast bebyggas med komplementbyggnad och skärmtak
  - Marken skall vara tillgänglig för gemensamhetsanläggning
  - Marken skall vara tillgänglig för allmän gång- och cykeltrafik i tunnel
  - Marken skall vara tillgänglig för allmänna underjordiska ledningar
- UTFORMNING AV ALLMÄNNA PLATSER**
- dagvatten: Marken ska anordnas för fördröjning av dagvatten
  - n: Trädadé ska finnas
  - n: Trädplantering ska finnas med en minsta stamdiameter om 20 cm
  - n: Plantering ska finnas
  - trappa: Trappa
- MARKENS ANORDNANDE (utformning av kvartersmark)**
- Mark och vegetation**
- Marken ska höjdvättas så att dagvattnet kan hanteras och avledas
  - +0.0: Plushöjd, dvs lägsta tillåtna markhöjd
  - dagvatten: Fördröjning av dagvatten ska finnas inom kvartersmark
- Utfart, stängsel**
- Körbar utfart får inte anordnas
- PLACERING, UTFORMNING, UTFÖRANDE**
- Utformning**
- Högsta nockhöjd i meter över nollplanet
  - Högsta tothöjd i meter över nollplanet
- Utseende**
- f: Tak ska vara sadeltak
  - f: Takkupor får uppföras
  - f: Fasader ska utgöras av ljus puts
  - f: Inglasade balkonger tillåts över korsmark
  - f: Fasader ska utgöras av rött tegel- och glasmaterial
  - f: Sockelväningen ska vara fönjehöjd med en minsta frihöjd om 4 meter. Bottenväningen ska utformas delvis glasad så att genomskådighet skapas.
  - f: Skärmtak får uppföras.
- Varsamhet (befintlig bebyggelse)**
- k: Avser flyttad del av godsmagasin: Byggnadens fönster ska vara småspröjsade och fasaden ska utgöras av brun lockpanel. Tak ska vara av lertegel och plåt.
  - k: Fasadmateriäl av rött tegel
  - k: Takmateriäl av enkupigt lertegel
  - k: Fönstersättning med korspostor och spröjsade luffar där fönster sitter i fasad
  - k: Ytterdörrar med små spröjsade rutor
  - k: Plåtdetaljer som stuprör, fönsterbleck och listverk i svart plåt.
- Värdefulla byggnader och områden**
- q: Byggnaden får inte rivras
  - q: Byggnad som omfattas av 8 Kap 13 § PBL. Byggnadens volym, fasad- och takmateriäl och fönstersättning ska bevaras.
  - q: Skärmtak, loggia och klockan ska bevaras.
  - q: Byggnaden får inte rivras. Avser flyttad del av godsmagasin.
- STÖRNINGSSKYDD**
- m: Utrymningsväg ska finnas på sida som inte vetter mot järnväg
  - m: Friskluftstugor ska vara placerade på sida bort från järnväg eller på tak
  - m: Fasader som exponeras mot järnväg ska utformas i brandteknisk klass EI30
  - m: Fönster mot järnvägen ska vara icke öppningsbara
  - m: Fönster mot järnväg ska utformas i lamnret glas
  - m: Varje bostadslägenhet, med större yta än 35 kvadratmeter, ska förses med balkong mot fasad med högst 55 dBA ekvivalent ljudnivå och 70 dBA maximal ljudnivå.
  - m: Minst hälften av bostadsrummen i varje lägenhet, med större yta än 35 kvadratmeter, ska vändas mot fasad med högst 55 dBA ekvivalent ljudnivå och 70 dBA maximal ljudnivå.
  - m: För bostadslägenhet, med mindre yta än 35 kvadratmeter, får inte 65 dBA ekvivalent ljudnivå och 70 dBA maximal ljudnivå överskridas vid fasad.
  - m: Balkonger och uteplatser ska vara placerade bort från järnväg
  - m: Friskluftstugor ska vara placerade på sida bort från järnväg eller på tak
  - m: Fasad mot järnväg ska utformas i brandteknisk klass EI30
  - m: Utrymningsväg ska finnas bort från järnväg
  - m: Byggnaden ska kunna utrymmas på sida bort från järnväg
  - m: Fasad ska utformas i icke brännbart material utan öppningsfönster mot spåret. Fasaden mot järnväg ska inte vara bälrande, alternativt förstärkt för att klara påkörning vid tågurspårning.
- ADMINISTRATIVA BESTÄMMELSER**
- Ändrad lovpåklit, lov med villkor**
- a: Bygglöv krävs för byte av fönster, tak, dörrar, restaurering av loggia
  - a: Marklov krävs för nedtagning av träd med en stamomkrets på minst 50 cm mätt 1,3 meter från mark
  - a: Marklov krävs för fällning av träd
  - a: Ursprångsskydd ska finnas
  - a: Startbesked för byggnation får ej ges innan markens lämplighet för bebyggande har säkerställts genom att markföreningar har avhjälpts.
- Huvudmannaskap**
- Kommunen är huvudman för allmän plats.
- Genomförandetid**
- Genomförandetiden är 10 år från den dag planen vinner laga kraft.



## PLANKARTA



**GRUNDKARTA**  
 Upprättad av kartenheten, Nyköpings kommun  
 2019-04-05  
 Koordinatsystem: Sweref 99 16 30  
 Höjdsystem: RH 2000

Tomtindelning gäller sedan 1935-02-20 i kvarteret Skrivaren (akt nr 0480K-V:882) och upphävs i del som berör planområdet.

Till planen hör:	<input checked="" type="checkbox"/> Plankarta <input checked="" type="checkbox"/> Planbeskrivning <input checked="" type="checkbox"/> Illustrationskarta	<input checked="" type="checkbox"/> Miljökonsekvensbeskrivning <input checked="" type="checkbox"/> Samrådsredogörelse <input checked="" type="checkbox"/> Fastighetsförteckning <input checked="" type="checkbox"/> Gestaltungsprogram	
Detaljplan för Väster 1:42 m.fl.			
<b>Nyköpings resecentrum</b>			
Nyköpings kommun	Södermanlands län	Beslutsdatum	Instans
Antagandehandling		Godkännande	BTN
		Antagande	KF
Upprättad 2018-04-06	Reviderad 2020-02-11	Laga kraft	
Sara Rangesjö Planarkitekt, Nyköpings kommun			
Christian Udin Projektledare, Nyköpings kommun			
Mathias Ahlgren Uppdragsledare, Sweco			

